

# gsConta

## Contabilidad General Analítica y Presupuestaria

**gsConta** es una aplicación diseñada en entorno gráfico **gsBase**® para resolver la contabilidad de partida doble de cualquier tipo de empresa, sobre todo sociedades y personas físicas en estimación directa; muy útil para asesorías fiscales que gestionan la contabilidad de gran cantidad de empresas. Permite hacer presupuestos y seguimiento de presupuestos, así como contabilidad por centros de coste.

Incluye plan general de cuentas, asientos tipificados, definición de centros de coste, registro de asientos, definición de grupos o masas patrimoniales, ratios y agrupaciones contables, conciliación de asientos, balances de situación, cuentas de resultados, tratamiento de inmovilizado, confección de registros de IVA y retenciones, registros 347 y posibilidad de consolidación. Es multiempresa y multiejercicio.

Todas las aplicaciones de gestión desarrolladas en **gsBase**®, generan de forma automática los asientos contables en **gsConta** mediante procesos independientes. **gsConta** permite consultar el estado de la empresa en tiempo real.

De forma opcional incluye un módulo para confección de impuesto de sociedades y construcción de impresos y memorias para el registro mercantil.



### PLAN GENERAL DE CUENTAS

Definición de códigos de cuentas por niveles, 1 a 5 niveles, de 1 a 10 dígitos por nivel para estructura de árbol, visualización de debe, haber y saldos de dos ejercicios en línea por meses, presupuesto por meses y desviación presupuestaria, ajustes para cálculo de estado y origen de aplicación de fondos, gráficos por meses de valores absolutos y acumulados (12 tipos), acceso a extractos de movimientos, balances de sumas y saldos, listados de desviaciones presupuestarias, balances entre fechas, datos de identificación para cuentas de deudores y acreedores, etc. **gsConta** incluye un plan general contable básico predefinido.



### PRESUPUESTO GENERAL

Definición del presupuesto general de ingresos y gastos de la empresa, se puede calcular de forma automática a partir de los datos del ejercicio anterior imputando porcentajes de aumento o disminución, posibilidad de presupuestar por periodos de tiempo entre meses y distribución por ponderación con ejercicio anterior o igual en todos los meses, modificación manual de presupuesto.



### ASIENTOS TIPIFICADOS

Definición de asientos tipo con una estructura asociada para introducción automática desde teclado sin necesidad de teclear datos repetitivos o calculables, posibilidad de definir fórmulas de cálculo. Agilidad en introducción de asientos.



### CENTRO DE COSTE

Definición de centros de coste reales y centros de coste compuestos para posible imputación a otros centros de forma automática, asignación o distribución presupuestaria para desviaciones de presupuesto, centros de coste especiales con duración determinada en el tiempo (por ejemplo obras)



## ASIENTOS CONTABLES

Registro histórico de movimientos contables, fechas de asiento y de valor, número de documento, tipo de asiento, centro de coste asignado, comentario general, partidas al debe y partidas al haber, posibilidad de comentario especial por partida y distribución de cada partida a centros de coste en porcentajes o importes. Automáticamente: asientos de regularización de apertura y de cierre, consulta de cuentas y extractos desde asientos, etc.



## TRATAMIENTO DE INMOVILIZADO

Gestión de fichas de inmovilizado con importes acumulados amortizados por periodos, inventarios de inmovilizado por centros de coste y valores residuales, impresión de fichas de inmovilizado, contabilización automática de asientos de amortización: global, por centros de coste o por elemento, previsión de amortización a una fecha, posibilidad de amortizar por meses, trimestres o anual, incluido desde hasta fecha, etc.



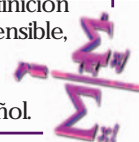
## EXTRACTOS DE CUENTAS

Selección entre fechas, por tipos de asiento, por centros de coste, conciliados, pendientes de conciliar, con saldo distinto de cero, sólo partidas debe o haber, por número de documento, por importes, posibilidad de edición de asientos desde extractos, extractos de partidas vivas o de movimientos que conforman el saldo, etc.



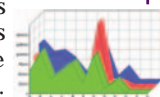
## GRUPOS CONTABLES Y RATIOS

Definición de grupos o masas patrimoniales para construcción de balances de situación y cuentas de resultados simplificados, abreviados o generales, posibilidad de modificación por el usuario, definición de ratios a partir de dichos grupos de forma extensible, informe de ratios entre meses. Tanto grupos como ratios estándar se incluyen en la aplicación para el Plan General Contable Español.



## RESULTADOS

Balances de situación de un periodo comparativos con ejercicio anterior o bien con periodo del presente ejercicio con varios formatos: reducido, abreviado, normal o bien detallando cuentas, posibilidad de elección de columnas (uno o dos ejercicios), estado y origen de aplicación de fondos. Cuentas de resultados de un periodo comparativas con ejercicio anterior o con periodo del presente ejercicio o bien con el presupuesto, varios formatos: reducido, abreviado o normal. Cuentas de resultados por centros de coste, centros de coste fijos o bien con duración determinada en el tiempo (obras), posibilidad de selección desde hasta fecha. Resultados comparativos de tipo gráfico entre varios ejercicios (mas de 1000 posibilidades). Simulación de balances y cuentas de resultados.



## PROCESOS ESPECIALES

Construcción de contabilidades sumando un conjunto de ellas (consolidación), ordenación de asientos por fechas, reconstrucción de acumulados, procesos de regularización, cierre y apertura automáticos (no es necesario cerrar un ejercicio para trabajar con el siguiente), cambios de códigos de cuentas, construcción de diarios resumidos, copiar asientos de una contabilidad a otra, traspaso de saldos entre ejercicios, etc.

## CONCILIACIÓN DE CUENTAS

Diseñado en especial para conciliación bancaria, permite conciliación automática de bancos usando los extractos generados por el banco en formato CSB, búsqueda por importes similares, generación de archivos auxiliares con movimientos pendientes de conciliar, posibilidad de desconciliación, consulta de conciliados, pendientes o ambos. Conciliación automática por partidas inversas (pensada para deudores y acreedores), etc.



## CREACIÓN DE INFORMES DE USUARIO

Creación, modificación y reutilización de informes tabulares a partir de cualquiera de los archivos de la aplicación con sus relaciones preestablecidas; posibilidad de visualizar en ventanas, envío por e-mail, imprimir o bien exportar a formato ASCII o Excel.



## OBLIGACIONES FISCALES Y DE REGISTRO

Impresión o creación de soporte magnético de libro de mayor, balances de sumas y saldos, balances de situación, cuentas de resultados y diarios de asientos, registros de IVA soportado, IVA repercutido, de retenciones practicadas y de retenciones soportadas. Creación de 347 en impreso o soporte magnético. De forma opcional: Impuestos sobre sociedades y memorias para registro.



## OTRAS UTILIDADES Y MÓDULOS

Mensajería instantánea entre usuarios de la red. Mensajería programada o macroagenda corporativa. Historial de sucesos: registros modificados o borrados por usuarios de la aplicación. Configuración de restricciones de acceso a opciones y archivos. Utilidades de aplicación gsBase® y utilidades del Servidor gsBase®. Módulo opcional para usar la tecnología COM para intercomunicación entre aplicaciones: Word, Excel y Access.

