

# gsNómina

## Gestión de Personal y Recursos Humanos

**gsNómina** es una aplicación diseñada en entorno gráfico **gsBase®** para resolver la problemática asociada a la gestión de personal en lo relativo a nómina y seguridad social de las empresas: es aplicable a cualquier tipo de empresa con trabajadores o bien asesorías laborales.

Incluye confección de recibos de nómina mensuales o periódicos, cálculo finiquitos y despidos, control de absentismo laboral y huelgas, enfermedad y accidente de trabajo, cálculo de atrasos de convenio, confección de seguros sociales (incluido sistema RED), impresión de contratos y prórrogas de contratos laborales, impresos asociados a fiscal: 190, 110, certificados de retenciones, cálculo de tipos de retención (emisión de certificados de cambio), altas y bajas a la seguridad social, registro de IRPF para profesionales, gestión de pagos de nómina (documentos y remesas), certificados de empresa, control de presencia, etc.

**gsNómina** permite generar de forma automática los asientos contables de nómina, pagos de nómina y anticipos, pagos de seguros sociales (TC1) y pagos de 110 en **gsConta**, la aplicación de Contabilidad General Analítica y Presupuestaria.

Es una aplicación multiempresa y multiejercicio y está adecuada para cualquier tipo de convenio. De hecho incluye definidos los convenios más importantes, los parámetros de seguridad social y los tipos de contratos actualmente vigentes.



### EMPRESAS

Registro de empresas a las que se gestiona la nómina, datos de identificación, clasificación de empresa, posibilidad de varias cuentas de patronal de seguridad social, asociación de convenio y calendario, parámetros para contabilidad, mutua patronal, horas de trabajo, relación de centros y trabajadores asociados, datos para sistema RED, acceso por nombre, CIF, población, etc. Sistematización de envío de correo electrónico.



### TRABAJADORES

Los trabajadores se asocian a empresas y de forma opcional a centros de trabajo, datos de identificación, datos de IRPF y seguridad social, datos asociados a su contrato vigente, datos de convenio, ajustes de nómina a bruto o líquido, claves retributivas y pagas extras especiales que difieren de las estándar de convenio, impresión de contratos y prórrogas de contratos, datos para cálculo de tipos de IRPF, histórico de contratos realizados, de altas y bajas por accidente y enfermedad, de nominas percibidas, etc. Sistematización de envío de correo electrónico.



### CONVENIOS

Registro con los distintos tipos de convenio vigentes con datos de pagas extra y formas de complementar accidente y enfermedad común por parte de la empresa, vacaciones y horas anuales de trabajo, cuadros de categorías de convenio con claves retributivas por categoría y precios (columna para revisiones de convenio), claves retributivas estándar o definibles por el usuario con fórmulas de cálculo de precios y unidades preestablecidas, posibilidad de duplicar convenios, pagas extras especiales asociadas a categorías, etc.



### CENTROS DE TRABAJO

Los centros de trabajo están asociados a las empresas, una empresa puede tener varios, y cada centro puede tener sus condiciones propias de convenio, calendario, mutuas y cuentas de seguridad social diferenciadas (rigen por defecto las asociadas a la empresa matriz), relación de trabajadores asociados, estado: pueden ser centros activos o inactivos a efectos de nómina.



## TIPOS DE CONTRATO

Catalogación de tipos de contrato de acorde con la legislación laboral, características de contratos, reducción y bonificación de cuotas a la seguridad social, formas de calcular finiquitos y liquidaciones por despidos improcedentes, porcentajes de seguridad social aplicables, etc.



## PARÁMETRO DE SEGURIDAD SOCIAL

Porcentajes o importes aplicables por años, tipos de contingencia, trabajador y empresa: general, formación profesional, desempleo, horas extra, FOGASA, bases máximas y mínimas por accidente de trabajo, salario mínimo interprofesional, etc. Grupos de cotización con bases máximas y mínimas de contingencias generales por años. Epígrafes de cotización con porcentajes aplicables de IIT e IMS, etc.



## INCIDENCIAS DE NÓMINAS

Generación automática de incidencias a partir de las del mes anterior y de los datos del trabajador, posibilidad de introducción o ampliación manual, altas y bajas por AT, EC o maternidad, horas extraordinarias, vacaciones, absentismo o huelgas, altas, ceses por despido o finalizaciones de contratos, claves retributivas especiales del periodo, ajustes de nóminas a líquido o bruto, datos para contratos de formación, etc. Control de vencimientos, avisos de nómina para empresas, centros o trabajadores (partes de trabajo) y mensajería programada.



## REGISTRO DE NÓMINAS

Cálculo de nóminas, pagas extras y atrasos por trabajador, centros, empresas o grupos de empresas de forma automática a partir de incidencias, convenios y datos de trabajadores, listados de detalle y resumen de todo tipo, costes de nómina, impresión de recibos de salario y finiquitos, posibilidad de modificación de nóminas, consulta de nóminas anteriores, etc. Posibilidad de impresión a archivo en formato PDF.



## SEGUROS SOCIALES

Cálculo automático de seguros sociales a partir de los registros de nómina: TC1 y TC2. Confección de impresos de TCs o bien envío a Sistema Red, histórico de Seguros Sociales, confección de impresos de altas y bajas o bien envío a Sistema Red.



## OBLIGACIONES FISCALES

Cálculo de tipos de IRPF, histórico de cálculos realizados, registro de IRPF especial para autónomos y profesionales, ingresos a cuenta por percepciones en especie, cálculo, impresión e históricos de 110 y 190. Impresión de certificados de retenciones.



## PAGOS DE NÓMINAS

Confección de documentos de pago: talones, pagarés o transferencias. Remesas de pago seleccionando bancos, posibilidad de envío de transferencias por CSB (banca electrónica), pagos de anticipos, etc.



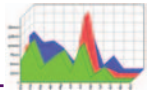
## CONTABILIZACIÓN

Generación automática en **gsConta** de asientos de nómina, pagos de nómina y anticipos, pagos de TC1 y pagos de 110 cada uno con su fecha de valor.



## RESULTADOS GRÁFICOS

Estudios comparativos de varios ejercicios con evolución de costes de nómina, seguros sociales, bonificaciones y reducciones, líquido, brutos, etc. Por empresas, centros de trabajo o trabajadores con representación gráfica (cientos de posibilidades)



## PROTOCOLOS DE PROCEDIMIENTOS

Archivo de procedimientos asociados a la gestión de nómina y control de personal por sectores de conocimiento al que es posible acceder por palabras clave: preguntas y respuestas. Permite una coordinación y centralización del conocimiento del mundo de las relaciones laborales y es una herramienta muy eficaz para la formación a nuevos empleados encargados de la gestión de recursos humanos de la empresa.



## CREACIÓN DE INFORMES DE USUARIO

Creación, modificación y reutilización de informes tabulares a partir de cualquiera de los archivos de la aplicación con sus relaciones preestablecidas; posibilidad de visualizar en ventanas, envío por e-mail, imprimir o bien exportar a formato ASCII o Excel.



## OTRAS UTILIDADES Y MÓDULOS

Registro de llamadas recibidas y pendientes de devolver por personal de la empresa. Mensajería instantánea entre usuarios de la red. Mensajería programada o macroagenda corporativa. Historial de sucesos: registros modificados o borrados por usuarios de la aplicación. Histórico de e-mails enviados. Configuración de restricciones de acceso a opciones y archivos. Utilidades de aplicación **gsBase®** y utilidades del Servidor **gsBase®**. Módulo opcional para usar la tecnología COM para intercomunicación entre aplicaciones: Word, Excel y Access.

